

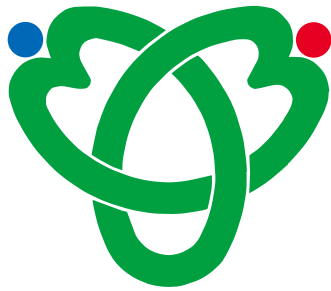
令和8年4月1日 発行

社会福祉法人 豊川市社会福祉協議会
〒442-0068 豊川市諏訪3-242 TEL.(0533)83-5211

Eメール ● t-shakyo@toyokawa-shakyo.or.jp ホームページ ● https://www.toyokawa-shakyo.or.jp/

NO.

217



ふれ愛ネットワーク

社協だより

《豊川市社会福祉協議会会章》
(シンボルマーク)

～うれしいな ちいきの人の 思いやり～

(社協とは…豊川市社会福祉協議会の略称です。)

令和8年度

社協会員募集に
ご協力をお願いいたします!

豊川市社会福祉協議会では、市民の皆さまとともに「ふれあい 支えあい 夢のある元気なまち とよかわ」をめざし、地域の様々な活動を応援しています!

皆さまからお寄せいただいた会費は、高齢者、障がいのある方、子供たちを対象とした地域福祉活動や社協が実施する様々なサービス等に活用させていただきます。

本年度も、多くの皆さまのご協力をお願いいたします。

また、本年度、会費の使い道についてご意見・ご要望をお聞きしたいと思っております。

右記の二次元バーコードより、市民の皆さまの想いをお聞かせいただきますようお願いいたします。



サロン活動の様子

募集期間

令和8年5月1日～8月31日

普通会員	1口	500円
特別会員	1口	1,000円
賛助会員	1口	1,000円
法人会員	1口	2,000円
施設会員	1口	2,000円

令和7年度実績

11,887,100円

普通会員	9,688,100円
特別会員	240,000円
賛助会員	782,000円
法人会員	1,146,000円
施設会員	31,000円



福祉車両の貸し出し



こざかいこども食堂「に～歩」

今回は、令和7年10月より新たにスタートしたこども食堂「に～歩」を紹介します。

こども食堂「に～歩」って？

こども食堂「に～歩」は、子どもから大人まで幅広い世代が交流できる憩いの場として、小坂井西小学校区の伊奈集会所で開催されています。



こども食堂「に～歩」



折り紙や塗りに挑戦



月替わりメニュー



みんなでわいわい



伊奈ふれあいサロン×「に～歩」

どのような活動をしていますか？

毎月第1土曜日の11時から13時に開催。料金は子ども100円/大学生以上200円で食事を提供しています。メインは代表が作るうどん!それに加え、地元企業や地域住民から頂いた食材で「月替わりメニュー」を提供しています。

活動者の心のもった食事を通して、子どもからお年寄りまで世代を超えた「つながり」が生まれています。また、昨年11月には同じ地域で活動する伊奈ふれあいサロンと合同で開催しました。互いの活動を実際に体験することで新たな地域交流も生まれました。

どんな思いで活動していますか？

地元の子どもたちや子育て世帯、お年寄りがふれあえる交流の場をつくりたいと思い立ち上げました。「こども食堂」という名前ではありますが、老若男女問わずぜひ来てほしい。“みんなで食べる”素敵な空間を楽しんでほしいです。(代表より)

今後の展望を教えてください。

参加者から「おいしい」と言ってもらえる食事作りを今後も大切にして、将来お年寄りの知恵を子どもたちに伝えられるようなイベントを開催したいです!

善意のコーナー

●多くのご寄附、ご寄贈をいただき、ありがとうございました。

※フードバンク事業へご寄附いただいた食品は、市内の生活に困っている方や社会福祉施設、子ども食堂等に活用されています。

寄附

宗教法人世界心道教	500,000円
一社日本鳩レース協会	
中部ブロック連盟	35,600円
ふれあいセンター利用者	9,717円
伊藤医院、患者様	8,429円
東山朗友会	7,838円
おかしのチップス	3,266円
赤代町内会7組	2,913円
匿名2件	15,846円

寄贈

辻村 重人 衣類 匿名5件 尿取りパッド等

フードバンク事業への食品寄附

中日アド企画 三河支社、トピー工業株式会社、株式会社プラセス、コニカミノルタメカトロニクス株式会社、株式会社ニシ、ホテルアソシア豊橋、豊川信用金庫豊川支店、安平 美江子、真鍋 充代、佐古 眞理、株式会社平松食品、天狗缶詰株式会社、ひまわり農業協同組合、イチビキ株式会社、新東工業株式会社、株式会社東海理化、アイシンシロキ株式会社、匿名38名

(令和7年11月19日から令和8年1月31日受付まで) (順不同・敬称略)

●善意のコーナーについてのお問い合わせは 豊川市社会福祉協議会 ☎ 83 - 5211



ともに生きるまちづくり応援費助成事業

まち 地域をよくする あなたの活動を応援します!

助成金額は1団体

最大 50,000円

地域とつながりを持って福祉活動に取り組む団体等に対して助成をし、その活動を応援する事業です! 助成を通じて各団体等の取り組みが地域とつながるきっかけになるとともに、この事業の財源である赤い羽根共同募金への理解も深められると嬉しいです。

応募期間 4月1日(水)から5月29日(金)まで

- 助成対象団体**
- ①とよかわボランティア市民活動センター登録団体
 - ②高齢、障害、児童などに関する豊川市内の当事者団体
 - ③豊川市内の社会福祉法人及び福祉活動を実施する民間事業所 など

助成金交付までの流れ

第一次審査 書類審査

第二次審査 公開プレゼンテーション 7月11日(土)予定
5分間で、あなたの団体の魅力を発信してください!※即日結果発表

申請事業実施後、報告書を提出。その後、助成金の振り込みを行います。



助成事業に関する
詳細はこちら

R7助成団体からのメッセージ(抜粋)

①豊川少年少女合唱団 (電子ピアノの購入)

ピアノのない施設でも演奏が可能になりました。地域の敬老会へ出演し、高齢者の皆さんから「元気をもらえた」とうれしいお言葉をいただきました。今後も私たちの歌声で、たくさんの方に笑顔になってほしいです。

②紡ぐ輪(つむぐwaマルシェ)

障がいの有無にかかわらず、すべての人が自然体で楽しめるマルシェを開催。「共に生きる」の価値観を知っていただくいい機会になりました。



ご不明な点は
遠慮なくご相談ください!
たくさんのご応募
お待ちしております!!



お問合せ先・詳しくは… 豊川市社会福祉協議会 地域福祉課 地域福祉係
電話 0533-83-5211 FAX 0533-89-0662 電子メール t-shakyo@toyokawa-shakyo.or.jp

ボランティアコーナー



手話奉仕員養成講座【入門】 ＜連続20回＞

4月6日(月)受付開始

★今年は待望の夜開催です♪★

はじめての方も安心♪イチから始めるプログラム♪自己紹介や日常生活で使える手話を、熟練の講師とともに、楽しく学びましょう。

手話技能だけでなく、ろう者の生の声は必聴!!

日時 5月8日(金)～10月2日(金)
毎週金曜日19時30分から21時30分まで
※8月14日(金)、8月28日(金)はお休み。

会場 豊川市社会福祉会館「ウイズ豊川」
講師 豊川市ろう者協会、愛通研手話グループ豊川

定員 25名(※先着順)
対象 市内在住・在勤・在学で高校生以上の方

参加費 4,290円(テキスト代として)
(初回の授業で集金します。お釣りが出ないようにご協力ください。)

持ち物 筆記用具



傾聴ボランティア養成講座

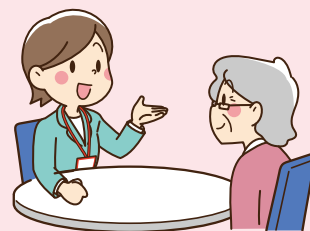
5月11日(月)受付開始

傾聴(けいちょう)とは相手の思いに耳を傾け、寄り添うこと。「聴き方」を学び、「聴き上手さん」を目指しませんか?講座終了後は、仲間とともにステップアップ♪ボランティア団体への参加もOKです♪

日時 7月1日(水)
13時30分から16時30分まで

会場 豊川市社会福祉会館「ウイズ豊川」
講師 特定非営利活動法人
コアカウンセリング支援協会
理事長 宮崎 勝博 氏

定員 40名(※先着順)
対象 市内在住・在勤・在学で高校生以上の方
参加費 無料
持ち物 筆記用具



おもちゃ図書館「バンビ」

★令和8年4月から開催日が変わります★

かわいい・かっこいいおもちゃや絵本がたくさん!
気に入ったおもちゃは、**3点まで**貸し出し可能です♪

＜開館日＞

月	開催日	
4月	11日(土)	28日(火)
5月	9日(土)	26日(火)
6月	13日(土)	23日(火)

＜開館時間＞

14時から16時まで

＜場所＞

豊川市社会福祉会館「ウイズ豊川」1階
機能訓練室

＜対象＞

未就学のお子さんとそのごきょうだい



おもちゃ病院

＜開館日＞

原則として、おもちゃ図書館「バンビ」と同じ。

お休みの場合もありますので事前にボランティアセンター(83-0630)までお問い合わせください。

＜開館時間＞

14時から16時まで
※受付は15時30分まで

＜注意＞

- 持ち込めるおもちゃは**1グループ2つ**まで。
- 修理できるおもちゃの数に限りがありますので、お早めのご来館をお勧めしています。
- 費用は不要ですが、ボランティアの数が足りません。ご興味のある方は、ぜひお力添えをお願いします。
- 全てのおもちゃを修理できる訳ではありません。その旨、ご承知おきください。



【お問合せ、お申込みは・・・】(受付時間 月曜日から金曜日まで ※土日祝日は除く 午前8時30分～午後5時15分まで)

豊川市社会福祉協議会 ボランティアセンター

☎0533-83-0630 (直通) FAX 0533-89-0662 電子メール t-shakyo0630@etude.ocn.ne.jp

※ボランティア活動に安心を♪ ボランティア活動保険・ボランティア行事用保険、随時申請受付中!!