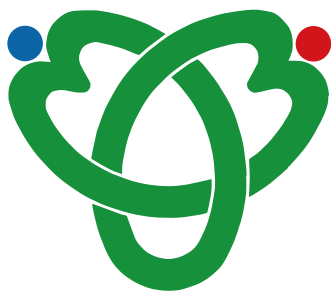


平成30年4月1日発行

社会福祉法人 豊川市社会福祉協議会  
 〒442-0068 豊川市諏訪3-242 TEL.(0533)83-5211  
 Eメール●t-shakyo@toyokawa-shakyo.or.jp ホームページ ●http://www.toyokawa-shakyo.or.jp/

NO. **185**



ふれ愛ネットワーク

# 社協だより

《豊川市社会福祉協議会会章》  
 (シンボルマーク)

～うれしいな ちいきの人の 思いやり～

(社協とは…社会福祉協議会の略称です。)

## 平成30年度 社協会員募集にご協力をお願いいたします!



豊川市社会福祉協議会では、市民の皆さまとともに「みんなで作る支えあいのまち」をめざし、地域福祉活動推進委員会やボランティアをはじめとする様々な地域の福祉活動を応援しています。皆さまからお寄せいただいた会費は、これら地域福祉活動をすすめる貴重な財源となっているとともに、社協が実施する様々なサービス等に活用させていただきます。

本年度も、多くの皆さまのご協力をお願いいたします。



大和いちようサロン



為当交流会

募集期間 平成30年 **5月1日▶7月31日**

- 普通会員 ● 1□ …… 500 円
- 特別会員 ● 1□ … 1,000 円
- 賛助会員 ● 1□ … 1,000 円
- 法人会員 ● 1□ … 2,000 円
- 施設会員 ● 1□ … 2,000 円

### 平成29年度実績

**15,346,495 円**

- 普通会員 … 12,686,495 円
- 特別会員 …… 381,000 円
- 賛助会員 …… 820,000 円
- 法人会員 …… 1,433,000 円
- 施設会員 …… 26,000 円



八丁ふれあいサロン



八幡ふれあいサロン



#### ● 会員募集実績 法人会員名称の誤りのお知らせ

平成30年1月1日号社協だよりに掲載しました社協会員募集の実績の中で、法人会員にご協力いただいた法人の名称に誤りがありました。訂正させていただきますと共に深くお詫び申し上げます。

(誤) 一般社団法人 中部微生物研究所

(正) 一般財団法人 中部微生物研究所

#### ● 会員募集法人会員の追加のお知らせ

平成30年1月1日号社協だよりにて社協会員募集の実績について報告しましたが、株式会社プライム様より、新たに法人会員にご加入いただきました。ありがとうございました。

● 株式会社プライム 5,000円



# 一宮東部地区地域福祉活動推進委員会

一宮東部地区地域福祉活動推進委員会の  
今泉委員長にお話をお聞きました。

平成29年1月28日に誕生した「一宮東部地区地  
域福祉活動推進委員会」を紹介します。

当委員会は、東上・上長山・江島福祉会からなり、  
その活動内容は他地区と同様にさわやかサロンや  
児童の見守りが中心です。しかしながら、新たに公の  
施設周辺の環境美化活動やちよいポラ隊を編成して  
保育園への応援活動も始めたところです。

私たちは、難産の末に遅く生まれた利点を活かし、  
先行した福祉委員会を参考に何にでも取り組もうと  
する熱き志を持つ若い団体です。

特に民生委員、福祉委員合同の研修や視察には  
積極的に取り組んでいるほか、見守りの活動に係る  
アンケートを実施するなど隊員の意思疎通を図って  
います。

また、地元町内会と福祉委員会が共催する「夏祭  
り」、「歩け歩け大会」も大変好評で多くの参加者  
に恵まれています。

最後に、豊川市役所、社会福祉協議会、教育・保健  
医療・介護関係機関等のご協力のもとに当地に住ま  
う幸せ、長生きする喜びが実感できるコミュニティの  
構築を目指し、スタッフ一同は今日もそれぞれの場で  
活躍しています。



「夏祭り」の様子



本村・権現ふれあい広場の様子



## 平成30年度 豊川市地域福祉活動推進セミナーのお知らせ

豊川市社会福祉協議会では、地域住民の皆さまが身近な地域でふれあい、支えあい活動を高めていた  
だくことを目的に地域福祉活動推進セミナーを開催します。

今年度は、平成30年から実施される第3次豊川市地域福祉計画を住民の皆さまに知っていただき、地  
域福祉を進めていくために、一人ひとりができることはなにか、を考える機会とします。

多くの皆さまのご参加をお待ちいたします。

**日 時** 平成30年6月2日(土) 午後1時30分～午後3時10分  
(開場 午後1時00分)

**場 所** 豊川市御津文化会館

**内 容** 「みんなですすめる地域福祉計画～  
ふれあい 支えあい 夢のある元気なまち とよかわ」

◎概要説明

◎講演 「みんなですすめる地域福祉計画」

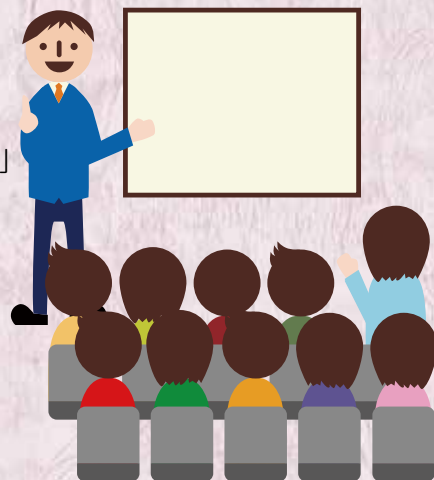
講師 新潟医療福祉大学

准教授 青木 茂 先生

☆入場無料

☆地域福祉活動紹介コーナーがあります。

☆手話通訳・要約筆記があります。



**問い合わせ** 地域福祉課地域福祉係 ☎83-5211

# 赤い羽根共同募金の配分事業

## ★ 豊川市社会福祉協議会地域福祉活動費助成事業の公募について ★

豊川市社会福祉協議会では、赤い羽根共同募金を財源として、豊川市内のボランティア・市民活動団体、社会福祉施設及び福祉関係団体等が実施する地域福祉の向上に繋がる事業に対して助成を行います。助成金の交付を希望される団体及び施設等は、次の事項を確認のうえ申請いただきますようお願いいたします。皆さまの積極的な応募をお待ちしております！



### ◆助成対象者

豊川市内で活動するボランティア・市民活動団体(とよかわボランティア・市民活動センター登録団体)、社会福祉施設及び福祉関係団体等で、助成金以外の財源があり次の条件を全て満たすものを対象とします。

- (1) 団体等設立後、1年以上の活動実績があること
- (2) 宗教と政治に関するものでないこと
- (3) 下記に掲げる事業を実施する際、国、愛知県、豊川市及び豊川市社会福祉協議会等から当該年度助成を受けないこと

### ◆助成対象事業

第2次審査結果の通知日から翌年3月末日までに完了するものとし、豊川市内において、地域福祉推進の観点から「みんなで作る支え合いのまち」を目指す次の事業とします。

- (1) 地域福祉の向上に繋がる事業
- (2) 地域住民の福祉意識を高める事業
- (3) ボランティア・市民活動団体の活動発展のために必要な資機材の購入事業

### ◆助成金額

1 団体あたり5万円以内(但し、当該年度予算の範囲内で交付決定を行います。)

### ◆助成の決定方法

- (1) 第1次審査 申請書類一式による書類審査
- (2) 第2次審査 申請者による公開プレゼンテーション及び助成額の査定 (平成30年6月16日(土)開催予定)

### ◆実績報告及び助成金の交付

- ・ 事業完了後10日以内に実績報告書を提出いただきます。
- ・ 実績報告書提出後、助成金を交付いたします。

### ◆申請方法

- ・ 所定の申請書に必要事項を記入の上、下記まで申請ください。
- ・ 申請書添付の必要書類

#### (1) ボランティア・市民活動団体

- 団体の規約・会則、前年度の事業報告、決算報告、活動報告等がわかる資料(チラシ、パンフレット等)
- 助成対象事業に係る事業計画書及び予算書

#### (2) ボランティア・市民活動団体以外

- 福祉関係団体等の設立年月日がわかる資料
- 助成対象事業に係る事業計画書及び予算書

※申請書様式は、本会ホームページからダウンロードすることが可能です。

### ◆募集期間

平成30年4月16日(月)～平成30年5月18日(金)

### ◆お問い合わせ・申請先

豊川市社会福祉協議会 地域福祉課地域福祉係(豊川市社会福祉会館内)  
 〒442-0068 豊川市諏訪3丁目242番地 ☎(0533)83-5211 FAX(0533)89-0662  
 E-mail:t-shakyo@toyokawa-shakyo.or.jp

## 善意のコーナー

●多くのご寄附、ご寄贈をいただき、ありがとうございました。  
 (順不同・敬称略)

### 社会福祉事業へ

豊田会有志一同	13,681円
宗教法人 世界心道教	500,000円
一宮商工会・役員親睦会	30,000円
一宮経済同友会	20,000円
小坂井建設(株)代表取締役 木村匡宏	300,000円
ユニー“小さな善意で大きな愛の輪”運動	
ピアゴ国府店 店長 今井繁博	25,813円
大木町ゴルフクラブ	50,000円
匿名	30,000円
マックスパリュ東海(株)、マックスパリュ豊川八幡店	
	車いす 1台

### ボランティア事業へ

ふれ愛・みんなのフェスティバル実行委員会	80,856円
御津福祉保健センター利用者一同	4,947円
匿名	4,260円

(平成29年12月1日から平成30年2月28日受付まで)

●善意のコーナーについてのお問い合わせは  
 豊川市社会福祉協議会 総務課 ☎83-5211



# ボランティアコーナー



## 点訳ボランティア入門講座 受講者募集!

点字について1から学ぶことのできる『点訳ボランティア入門講座』が始まります。点字とは、視覚障害のある方が文字を読んだり、書いたりするときに使います。また普通の文字で書かれているものを点字に書き直す作業を“点訳”と呼びます。この機会にぜひ“点字”と“点訳”にチャレンジしてみませんか。

**日程** 平成30年5月11日～平成31年3月8日までの20回  
(第2・4金曜日の13時30分～15時30分)

**会場** 豊川市社会福祉会館「ウイズ豊川」

**講師** 点字図書館「明生会館」 前田典子さん **定員** 20名

**対象** 市内在住・在勤・在学の方 **受講料** 無料(ただしテキスト代として税込1,080円必要)



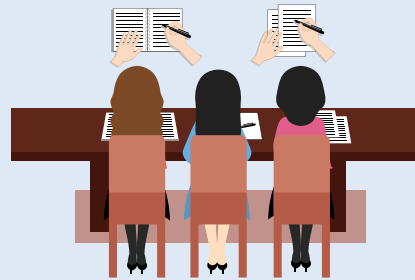
## 聞こえのサポート教室 《要約筆記》 受講者募集!

病気や加齢性難聴により聞こえが不自由になった方は、話すことができるので、手話を学ぶことよりも「書いて伝える」という方法が、より良いコミュニケーション手段となります。この講座を通じて「難聴」という見えない障害について理解を深めながら、話し言葉を文字で伝える“要約筆記”と一緒に学んでみませんか。

**日時** 平成30年6月16日(土)、6月23日(土)、6月30日(土)  
7月7日(土)、7月14日(土)、7月21日(土)の全6回  
時間は全て、13時30分～16時30分

**会場** 豊川市社会福祉会館「ウイズ豊川」 **講師** 耳サポとよかわ

**定員** 20名 **対象** 市内在住・在勤・在学の方 **受講料** 無料



## おもちゃ図書館「バンビ」・おもちゃ病院 ～4月14日から開館します!～

**開館日**◎原則毎月第2・4土曜日の14時～16時

月	開催日	
4月	14日(土)	28日(土)
5月	12日(土)	お休み
6月	2日(土)	16日(土)

**場所**◎豊川市社会福祉会館「ウイズ豊川」機能訓練室

**対象**◎乳幼児や障害のあるお子さんとその兄弟姉妹

★おもちゃの貸出しもしています!

★おもちゃ図書館を手伝ってくれるボランティアさんも  
随時募集しています!



### おもちゃ病院利用のご案内

★おもちゃドクターが、壊れたおもちゃを修理する「おもちゃ病院」も同時開設しています。15時30分までにお持ちください。

★修理費は原則無料ですが、特殊な部品材料などが修理に必要な場合は、ご相談の上で実費をいただく場合もあります。

(壊れたおもちゃの部品がありましたらお持ちください。またおもちゃの入っていた箱や説明書もあれば一緒にお持ちください。)

※修理できないおもちゃ  
TVゲーム機・電子ゲーム・エアガンなど

ボランティアコーナーについてのお問い合わせ・講座申し込みは…

豊川市社会福祉協議会ボランティアセンター▶豊川市社会福祉会館「ウイズ豊川」3Fにお気軽にどうぞ。

☎(0533)83-0630(受付時間 月曜～金曜 午前9時～午後5時15分まで)