

平成25年4月15日発行

社会福祉法人 豊川市社会福祉協議会

〒442-0068 豊川市諏訪3-242 TEL.(0533)83-5211

Eメール●t-shakyo@toyokawa-shakyo.or.jp ホームページ●http://www.toyokawa-shakyo.or.jp/

NO.

161



ふれ愛ネットワーク

## 社協だより

《豊川市社会福祉協議会会章》  
(シンボルマーク)

～うれしいな ちいきの人の 思いやり～

(社協とは…豊川市社会福祉協議会の略称です。)

平成25年度

## 社協会員募集にご協力をお願いいたします！

【募集期間】

平成25年5月15日～7月31日

普通会員	1口	500円
特別会員	1口	1,000円
賛助会員	1口	1,000円
法人会員	1口	2,000円
施設会員	1口	2,000円



豊川市社会福祉協議会では、市民の皆さまとともに「みんなで作る支えあいのまち」をめざし、地域福祉活動推進委員会やボランティアをはじめとする様々な地域の福祉活動を応援しています。皆さまからお寄せいただいた会費は、これら地域福祉活動をすすめる貴重な財源となっており、社協が実施する様々なサービス等に活用させていただきます。

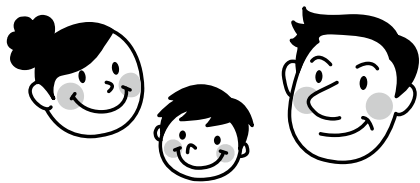
本年度も、多くの皆さまのご協力をお願いいたします。



第12回豊川市障害者(児)体育祭



国府南部地区地域福祉活動推進委員会



平成24年度実績 総額 16,098,300円

普通会員	13,602,800円	法人会員	1,210,000円
特別会員	481,000円	施設会員	24,000円
賛助会員	780,500円		

## 隣近所のふれあい推進事業

## 「フラワーキャンペーン」を行います！

花は見る人の心を癒し、潤いを与えてくれます。近所づきあいが希薄になっている昨今、隣近所のふれあいのきっかけづくりとして、花の種を植えてそこで話しの花を咲かせてはいかがでしょうか。豊川市社会福祉協議会では、ひまわり農業協同組合とタイアップし、ひまわりの花の種を配って地域のふれあいを進める「フラワーキャンペーン」活動を実施します。

6月1日から、ウイズ豊川を始め市内6事業所及びひまわり農業協同組合15店舗(本店・各支店)で配付を開始します。

花がお好きな人は、どんどん植えてふれあいの輪を広げましょう。

◆事業計画

●重点事業

① 第一次地域福祉計画の推進

第一次地域福祉計画に記載された社会福祉協議会が行う重点的な取り組みを推進するため、地域と協同した地域福祉推進セミナー等の開催や地域福祉座談会を開催し、市民の福祉への理解を深めます。また、地域福祉の担い手づくりを推進するため、ボランティア・市民活動レベルアップ講座、傾聴ボランティア養成講座等各種講座を開催し、多方面にわたる福祉の人材を養成します。

② 地域福祉計画の地区報告会の実施

新たな地域づくりを推進するため行政と共に策定した第二次地域福祉計画を広く市民に啓発するために、中学校区を単位に地域福祉計画報告会を開催します。

③ 豊川市社会福祉協議会発展強化計画の策定

法人としての使命や理念、組織財務等に関する具体的な取り組み

を明確にし、本市における地域福祉の推進機関として役割を果たすため第二次地域福祉計画と対になる豊川市社会福祉協議会発展強化計画を策定します。

④ 総合相談支援体制の充実

各拠点に配置されたコミュニティソーシャルワーカーと市内4ヶ所の高齢者相談センター（地域包括支援センター）が連携し、地域福祉の課題やニーズを把握し、相談者に必要な情報の提供やサービスの調整を行うことができる体制を整備します。また、ケース検討会の開催や専門職員に対する研修機会を増やし、問題解決能力の高い総合相談支援体制の整備を図ります。

特に障害者総合支援法関係事業の連携体制を強化するため、障害者福祉全般に係る相談を受ける相談支援係と成年後見支援制度、日常生活自立支援事業の利用に関する相談に応じる成年後見支援センターを社会福祉会館2階に移設し、障害者福祉の「層」の推進を図ります。

◆ 予算

■ 一般会計予算

総額413,036千円

● 収入の部 (単位:千円)	
勘定科目	予算額
会費収入	17,030
寄附金収入	2,500
経常経費補助金収入	175,884
助成金収入	706
受託金収入	140,249
事業費収入	3,044
貸付事業等収入	4,384
共同募金配分金収入	15,750
負担金収入	970
自立支援費等収入	13,643
雑収入	250
受取利息配当金収入	10,889
会計単位間繰入金収入	3,539
経理区分間繰入金収入	9,157
積立金取崩収入	2,190
前期末支払資金残高	12,851
<b>収入計</b>	<b>413,036</b>

● 支出の部 (単位:千円)	
勘定科目	予算額
法人運営事業	136,092
職員退職手当積立金事業	10,919
企画・広報事業	1,118
福祉活動事業	9,187
ボランティアセンター活動事業	21,661
一般募金配分金事業	16,835
歳末たすけあい配分金事業	1,196
生活福祉資金貸付事業	6,451
くらし資金貸付事業	1,997
小口資金貸付事業	2,790
高齢者居宅介護等事業(市受託事業)	100
障害福祉サービス・移動支援事業	26,885
相談支援事業	21,364
母子家庭等日常生活支援事業	56
老人福祉センター事業	98,842
地域活動支援センター事業	30,608
日常生活自立支援事業	7,029
地域福祉サービスセンター事業	15,908
ボランティア基金積立金運営事業	3,998
<b>支出計</b>	<b>413,036</b>

■ 地域福祉センター特別会計予算

総額7,139千円

● 収入の部 (単位:千円)	
勘定科目	予算額
指定管理料収入	7,139
<b>収入計</b>	<b>7,139</b>
● 支出の部 (単位:千円)	
勘定科目	予算額
地域福祉センター事業	7,139
<b>支出計</b>	<b>7,139</b>

■ 成年後見支援センター特別会計予算

総額1,427千円

● 収入の部 (単位:千円)	
勘定科目	予算額
受託金収入	1,427
<b>収入計</b>	<b>1,427</b>
● 支出の部 (単位:千円)	
勘定科目	予算額
成年後見支援センター事業	1,427
<b>支出計</b>	<b>1,427</b>

■ 地域包括支援センター特別会計予算

総額191,983千円

● 収入の部 (単位:千円)	
勘定科目	予算額
受託金収入	155,018
介護報酬収入	36,965
<b>収入計</b>	<b>191,983</b>
● 支出の部 (単位:千円)	
勘定科目	予算額
地域包括支援センター事業	191,983
<b>支出計</b>	<b>191,983</b>

■ 豊川市社会福祉会館特別会計予算

総額13,430千円

● 収入の部 (単位:千円)	
勘定科目	予算額
指定管理料収入	13,430
<b>収入計</b>	<b>13,430</b>
● 支出の部 (単位:千円)	
勘定科目	予算額
社会福祉会館事業	13,430
<b>支出計</b>	<b>13,430</b>

■ ボランティア・市民活動センター特別会計予算

総額3,268千円

● 収入の部 (単位:千円)	
勘定科目	予算額
指定管理料収入	3,268
<b>収入計</b>	<b>3,268</b>
● 支出の部 (単位:千円)	
勘定科目	予算額
ボランティア・市民活動センター事業	3,268
<b>支出計</b>	<b>3,268</b>

## みんなで作る支えあいのまち

◆小地域福祉活動紹介コーナー

### ◆ご存じですか？

社協に配置されているCSWを紹介します。

コミュニティ・ソーシャル・ワーカー  
(CSWとは、Community Social Worker の略語です)

コミュニティ・ソーシャルワーカーは、皆さんの悩みごと・お困りごとの相談にのります。

- 地域に出向いてお話を伺い、解決する方法を一緒に考えます。
- ご近所さんの協力を得たり、制度・サービスを活用して解決に努めます。
- 悩みを抱えたご本人と、相談窓口との間でコーディネートします。

### 具体的には



家族の介護どうしたらいいのだろう…。

ご近所で心配な方がいるんだけど…。



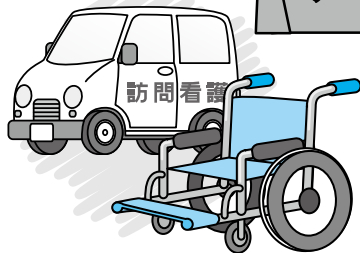
育児のことで不安が…誰に相談したらいいの？



そんな時はご相談ください。



## 地域に出向いてお話を伺い、解決方法を一緒に考えます。



福祉制度や社協サービスを活用して、解決にあたります。



民生委員・福祉委員・ボランティアなどと連携して解決にあたります



子育て相談などを紹介し、地域で孤立しないよう支援します。

コミュニティ・ソーシャルワーカー配置拠点

拠点名	担当校区	住 所	連絡先
東部地域福祉センター	金屋中学校区(桜木小学校区含む)	金屋元町2丁目53-1	TEL 85-6258 FAX 89-8815
西部地域福祉センター	西部中学校区	国府町下河原61-2	TEL 87-7811 FAX 87-5452
一宮事務所	東部・一宮中学校区(桜木小学校区除く)	上長山町本宮下1-1685(健康福祉センターいかまい館内)	TEL 93-1188 FAX 93-6482
音羽事務所	音羽・中部中学校区	赤坂町狭石1(音羽福祉保健センター内)	TEL 88-5940 FAX 88-7927
御津事務所	御津・代田中学校区	御津町広石枋ヶ坪88(御津福祉保健センター内)	TEL 77-1502 FAX 77-2330
小坂井事務所	小坂井・南部中学校区	小坂井町大堀10(小坂井支所内)	TEL 78-4584 FAX 78-3242

## 善意のコーナー

●多くのご寄付、ご寄贈をいただき、ありがとうございました。

(順不同・敬称略)

### 社会福祉事業へ

サクランボ調剤薬局	15,000円
天神町コト・コットンクラブ	6,629円
大木町ゴルフクラブ	54,400円
一登会	50,000円
“小さな善意で大きな愛の輪”ピアゴ豊川店	119,108円
ピアゴ国府店	36,118円
匿名(1名)	30,000円
豊川市立三蔵子小学校	車いす 1台
匿名(1名)	手作りマフラー、キーホルダー、マスコット

### ボランティア事業へ

ミカ美容室	5,101円
ステップ	10,946円
ふれ愛・みんなのフェスティバル実行委員会	207,816円
岩本節郎	10,017円
匿名(2名)	5,387円

●善意のコーナーについてのお問い合わせは…TEL83-5211

(平成25年1月8日から平成25年3月14日受付分まで)

## 音訳ボランティア養成講座 受講者募集

音訳とは、視覚障害者の方たちに文字を音声に変えて情報をお伝えするものです。音訳ボランティアとしての心構えと発声やアクセント等の基礎技術を習得します。

**日程** 平成25年5月23日～平成26年3月6日までの概ね隔週木曜日(全20回)  
10:00～12:00

**対象** 音訳とボランティア活動に関心のある方(パソコンの基本動作ができる方)

**定員** 20名(先着順) **受講料** 無料(ただし、テキスト代は実費)

**会場** 豊川市社会福祉会館「ウイズ豊川」

### ●申し込み

4月17日(水)から先着順に受付をします。ボランティアセンター(☎83-0630)に電話でお申し込みください。



## 手話講習会【入門】受講者募集

聴覚障害への理解を深め、コミュニケーションを図るための方法を学びます。《昼の部》と《夜の部》がありますので、ご都合に合わせてお申し込ください。

**日程** **〈昼の部〉** 平成25年5月7日～9月24日までの8月13日を除く毎週火曜日  
10:00～12:00 全20回

**〈夜の部〉** 平成25年5月10日～9月27日までの8月16日を除く毎週金曜日  
19:00～21:00 全20回

**定員** **〈昼の部〉・〈夜の部〉**各20名まで

**対象** 16才以上の方で、今までに手話講習会を受講したことのない方

**受講料** 無料(ただし、テキスト代として1,200円必要)

**会場** 豊川市社会福祉会館「ウイズ豊川」

### ●申し込み

4月17日(水)から先着順に受付をします。ボランティアセンター(☎83-0630)に電話でお申し込みください。



## 里親ボランティアを募集します。

児童養護施設で生活する児童が心身ともに健やかに成長する機会として、一般家庭での生活を体験するため、里親ボランティアの募集をします。

### 【里親ボランティアの条件】

- 里親ボランティアの趣旨をご理解いただける方
- 児童を温かく迎え、生活をともにできる家庭状況にある方

### 【受入れ期間】

夏休み・冬休み・ゴールデンウィークなど、年に2～3回(1回につき、3日～14日程度)

※詳しくは、ボランティアセンター(☎83-0630)まで、お問い合わせください。

## おもちゃ図書館「バンビ」

**開館日**◎原則毎月第2・4土曜日 14:00～16:00  
※6月は、第1・4土曜日 14:00～16:00

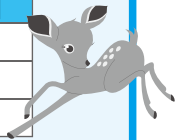
**場所**◎豊川市社会福祉会館「ウイズ豊川」機能訓練室

月	第2土曜日	第4土曜日
4月	13日	27日
5月	11日	お休み
6月	1日※	22日

☆おもちゃの貸出は、14:00～16:00の間受付しています。

★閉館直前は、混雑しますので、借りたいおもちゃが決まったら早目に受付をお願いします。

ボランティアのおもちゃドクターが、壊れたおもちゃを修理してくれる「おもちゃ病院」も同時開設しています!



平成24年度共同募金寄付者ご芳名(1万円以上) 訂正とお詫び

平成25年2月15日号社協だよりNo. 160に掲載させていただきました「平成24年度共同募金寄付者ご芳名」にて記載漏れがありましたので、訂正させていただきますとともに、心よりお詫び申し上げます。

○一般募金(学校募金等) 麻生田保育園 17,263円