

平成24年6月1日発行

社会福祉法人 豊川市社会福祉協議会
 〒442-0068 豊川市諏訪3-242 TEL.(0533)83-5211
 Eメール●t-shakyo@toyokawa-shakyo.or.jp ホームページ●http://www.toyokawa-shakyo.or.jp/

NO.

156



ふれ愛ネットワーク

社協だより

《豊川市社会福祉協議会会章》
 (シンボルマーク)

～うれしいな ちいきの人の 思いやり～

(社協とは…豊川市社会福祉協議会の略称です。)

みんなでつくる支えあいのまち

◆小地域福祉活動紹介コーナー

◆御津南部地区地域福祉活動推進委員会



御津南部地区地域福祉活動推進委員会は、平成23年11月に御津連区福祉活動推進委員会立ち上げ準備会を経て、平成24年1月31日に総会にて正式に発足をしました。

御津南部小学校区には8つの区があり、既に活動の盛んな区とまだ実際に活動がされていない区があります。市内のほかの地区のいろいろな活動事例、ふれあいサロン・見守り支えあい活動の紹介を聞いて、地域ごとの特徴や独自性をもった活動をしていることを知りました。

今後は、ふれあい活動を柱に、アイデアを交えて展開していきたいと考えています。

われわれ御津南部地区も地域に根ざした活動を一步一步築き上げて、上からの命令でなく、自らが支えあいの心で住みやすい地域を目指す、そんな楽しいところのかよった委員会を作り上げたいと考えています。

平成24年度は、区単位の活動状況をまとめて活発な活動ができるよう事業計画を進めていきます。



上佐脇ふれあいサロン



大草親睦娯楽会



御馬ふれあいサロン

◆問い合わせ

地域福祉課地域福祉係
 03-5211

◆受付期間

6月15日(金)～7月6日(金)

◆2次審査

第2次審査：公開プレゼンテーション(6月実施予定)

◆審査

第1次審査：書類選考

◆交付金額

1団体5万円以内

◆交付対象事業

- 地域福祉の向上に繋がる事業
- 住民の福祉意識を高める先駆的事业
- 活動の発展のために必要な資機材の購入

◆助成金の対象団体

- 団体設立後、1年以上の活動実績があり、法人格を持たない任意の団体
- 特定非営利活動法人
- 宗教・政治に関するものでない団体
- 国・県・市・社協等から当該年度助成を受けたい団体

赤い羽根共同募金の配分金を財源に、市内のボランティアグループ、市民活動団体や福祉的な課題に取り組んでいる団体・グループ等の活動に対し助成金の公募を行います。

豊川市社会福祉協議会
 地域福祉活動費助成金
 の公募について

「隣近所のふれあい」推進事業 フォトコンテストについて

豊川市社会福祉協議会では、「隣近所のふれあい」をテーマにしたフォトコンテストを実施します。

また、ひまわり農業協同組合とタイアップし、花の種を配って地域の方と育てている写真も募集します。

◆応募資格

豊川市内在住の方

◆応募方法

印刷した写真(カラー・2.5サイズ)の裏面に氏名を記入の上、応募用紙とともに社会福祉協議会へ持参又は郵送してください。応募作品は1人3点まで。

オリジナルで未発表のものに限ります。応募作品は原則として返却しません。作品中の人物については、本人の了承を得てください。応募用紙は、豊川市社会福祉協議会に設置してあります。

◆応募期間

6月1日(金)～6月14日(金)

◆優秀作品

キフト券又は図書カードを進呈します。

●フォト部門

●豊川市社会福祉協議会会長賞

1点(20,000円分)

●審査員特別賞

3点(10,000円分)
入選
10点(3,000円分)

●フラワー部門

●ひまわり農業協同組合会長賞

1点(15,000円分)

◆発表及び表彰

入賞者には、直接通知することにも、本紙等に掲載します。また、第22回ふれ愛フェスティバル(10月28日開催予定)において、賞状及び副賞の贈呈を行います。

◆作品の活用

優秀作品は、豊川市社会福祉協議会が著作権を有するものとし、各種福祉事業及び刊行物等に幅広く活用させていただきます。優秀作品のフィルムまたはデジタルデータを提出していただきます。

◆応募・問い合わせ先

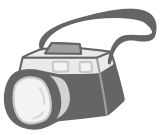
豊川市社会福祉協議会 地域福祉課
豊川市諏訪3丁目242番地(豊川市社会福祉会館「ウイズ豊川」内)

TEL 886-5211

FAX 889-0662

Eメール

t-shakyo@toyokawa-shakyo.or.jp



司法書士による成年後見制度 専門相談会を開催

認知症や障害などにより、判断能力に不安のある方の財産や権利を守るための「成年後見制度」利用に関する無料の個別相談会を実施します。

◆日時

7月26日(木)

午後1時30分～4時30分

◆会場

社会福祉会館「ウイズ豊川」

◆対象

市内に在住の方で、相続、遺産分割協議、債務整理、任意後見契約などの法律行為を伴う成年後見制度の利用について相談を希望される方

◆相談時間

1人につき45分まで

(事前予約制)

◆相談員

成年後見センターリーガルサポート

愛知支部会員の司法書士

◆定員

4名

◆相談料

無料

◆受付

6月7日(木)から電話で先着順に受け付け。(土・日曜日、祝日を除く)

◆問い合わせ先

成年後見支援センター
(豊川市社会福祉会館「ウイズ豊川」内)
TEL 883-6377

ゆづあいの里夏まつり

「子どもからお年寄りまで楽しめるお祭り」をテーマに、今年もゆづあいの里夏まつりを開催します。

◆日時

8月19日(日)

午前10時～午後3時

◆場所

ゆづあいの里ふれあいセンター

および里内施設

◆催しもの

- ミニゲームコーナー
- 模擬店・バザー
- スタンプラリー&抽選会
- 里内施設紹介
- 高齢者趣味の作品展 など

その他にも皆さんに楽しんでいただける催しものをたくさん用意しています。ご家族そろって、ぜひ遊びに来てください！

◆問い合わせ先

ゆづあいの里ふれあいセンター
TEL 889-7270

豊川市地域ふれあい事業 助成金の公募について

豊川市社会福祉協議会では、市内の社会福祉施設、福祉関係団体等が主体となつて、要援護者(要援護高齢者、障害者、児童)と地域住民との交流を深める事業に対し助成金の交付を行います。



す。希望される施設・団体を公募していただきますので、次の事項を確認のうえ申請をお願いいたします。

◆助成対象事業

要援護者(要援護高齢者、障害者、児童)と地域住民との交流を目的とする事業。ただし、同「事業」については、平成23年度からを対象とし、通算3年までとします。(例)盆踊り、クリスマス会等の各種イベント)

◆除外要件

- 当該事業に対し他の助成金との重複や公的な補填がある場合
●収益確保を目的とする場合

◆申請方法

所定の申請書に必要な事項を記入のうえ、下記まで申請ください。

◆受付期間

6月22日(金)まで
7月1日(日)〜

◆助成対象事業実施期間

◆助成額

1事業7万円以内
※助成額に千円未満の端数がある場合は、これを切り捨てるとして申請します。

◆助成割合

総事業費の1/2

◆助成の決定

申請いただいた書類をもとに審査選考させていただきます。(必要に応じて、ヒアリングをさせていただきます)

があります。)

◆助成金の交付時期

事業完了後交付します。

◆問い合わせ・申請先

豊川市社会福祉協議会地域福祉課
地域福祉係(豊川市社会福祉会館「ウイズ豊川」内) TEL 833-5211
申請書については本会ホームページからダウンロードすることもできます。

http://www.toyokawa-shakyo.or.jp

老人クラブへ加入しましょう!

老人クラブへ加入し、生きがいと健康づくりを行いませんか?

「老人クラブ」とは、地域の高齢者の方が自主的に集まって、いろいろな活動を通じて「生きがい」を高めたり、皆さんの豊かな知識や経験を生かして、明るい長寿社会や地域づくりを行うグループです。

加入方法については、地域の単位老人クラブ会長に加入申し込みをしていただくだけで結構です。

連絡先がわからない場合や老人クラブについての質問は、市老連事務局までご連絡ください。

◆問い合わせ先

豊川市老人クラブ連合会事務局(豊川市社会福祉会館「ウイズ豊川」内)
TEL 833-5211

マタニティーキーホルダーを配布しています

少子高齢社会や核家族化が進む中、次世代の育成は大変重要です。豊川市社会福祉協議会では、NPO法人とよかわ子育てネットと協力して子育て向け妊娠時代から親であるという自覚を持ち、また地域の方に注意や声かけ等をおこなってもうらためにマタニティーキーホルダー配布事業を実施しています。



- ◆対象者 母子手帳交付者
◆配布方法 母子手帳が交付される際に同封されているマタニティーキーホルダー引換券を、プリオ5階「ついで」の広場「MAHにてキーホルダーと交換します。
平成二十四年度
愛知県「福祉の就職総合フェア」東三河」
日時 6月24日(日)
午後1時〜5時
※求職者の受付は午後4時30分まで
場所 名豊ビル8階(豊橋市駅前大通2丁)

◆対象 (目48番地)

福祉職場に就職希望の方及び福祉の仕事に関心のある方

◆内容

三河地域の求人情報の提供、福祉職場の人事担当者との個別面談会、福祉の仕事が初めての方でも参加できる福祉の仕事についての各種相談会などをおこないます。

◆参加費 無料

◆その他

参加は予約不要、随時入退場可能です。

◆問い合わせ先

豊橋市社会福祉協議会 豊橋市福祉人材バンク
TEL 0533275211

善意のコーナー

●多くのご寄付、ご寄贈をいただき、ありがとうございました。(順不同・敬称略)

社会福祉事業へ

- 林重子 50,000円
サクランボ調剤薬局 5,000円

ボランティア事業へ

- 岩本節郎 ...10,085円 青山勝徳 ...2,508円
山田久子 ...13,890円 匿名(1件) ...15,071円

●善意のコーナーについてのお問い合わせは TEL83-5211

(平成24年3月23日から平成24年4月20日受付分まで)

ボランティアコーナー

たのしい
おもちゃが
いっぱい

夏休みにチャレンジ! 青少年ボランティア体験学習

中学生・高校生のみなさん、夏休み期間中にボランティア体験してみませんか?

内容

- 事前学習会(7月下旬頃)
体験学習に必要な心がまえや知識を学びます。
- 体験学習(8月中)
施設またはボランティア団体の活動に参加します。
※事前学習会は必ず受けていただきます。

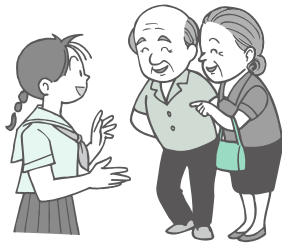
対象 市内に在住・在学の中学生と高校生

定員 300名(先着順で体験先が定員になるまで)

参加費 無料(ただし、活動場所により交通費や昼食代が必要な場合もあります)

申し込み方法

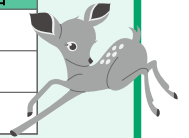
6月初旬に学校から配布されるチラシで詳しい内容をご確認のうえ、ボランティアセンター(☎83-0630)に電話でお申込ください。



おもちゃ図書館「バンビ」

開館日◎原則毎月第2・4土曜日 14:00~16:00

月	第2土曜日	第4土曜日
6月	9日	23日
7月	14日	28日
8月	11日	25日



場所◎豊川市社会福祉会館「ウィズ豊川」機能訓練室

対象◎乳幼児と、その兄弟

障害をお持ちのお子さんと、その兄弟

☆おもちゃの貸出は、14:00~16:00の間受付しています。

★閉館直前は、混雑しますので、借りたいおもちゃが決まったら早目にお受付をお願いします。

おもちゃドクターが、壊れたおもちゃを修理する「おもちゃ病院」も同時開設しています。

15:30までにお持ちください。

壊れたおもちゃもすぐに捨てないで、一度おもちゃドクターにみてもらいましょう。



~新しいことを始めてみませんか?~

自宅でできるボランティア

- 収集活動
使用済み切手、プリペイドカード、ベルマーク、書き損じハガキなど
- 手作り品や介護衣服の作成

施設でのボランティア

- 行事手伝い ●清掃、除草
- レクリエーションやお話の相手
- 書道、絵画、編み物などの指導

地域でのボランティア

- ふれあいサロン
- おもちゃ図書館
- 河川や公園などの清掃
- 特技を活かした活動
(マジック、理髪、演芸など)



「始めてみたい」と思ったら・・・
ボランティアセンターへご相談ください。

平成24年4月1日にプリオ4Fにオープンした、「とよかわボランティア・市民活動センタープリオ(☎89-9070)」も是非ご利用ください!

ボランティアについてのお問い合わせは・・・

ボランティアセンター▶豊川市社会福祉会館「ウィズ豊川」3Fにお気軽どうぞ。

☎83-0630(受付時間 月曜~金曜 午前9時~午後5時15分まで)