

傾聴ボランティア養成講座

聴き役ボランティアってなんだろう？を考える1日

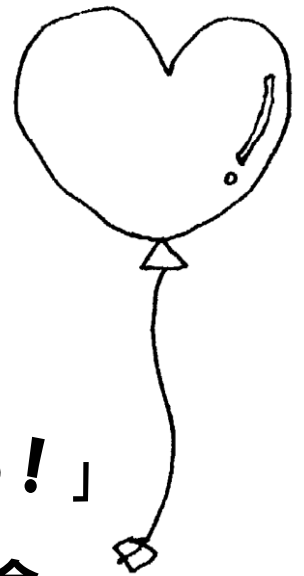
①☆講義(午前)☆

「よい聴き手になるために」

～傾聴の意味と意義～

②☆演習(午後)☆

「傾聴的な姿勢・態度を身につけよう！」



講師 NPO 法人ホールファミリーケア協会
理事長 鈴木 絹英 氏

- ◆日 時 平成22年8月25日(水)
【①講義】 午前 10時～12時
【②演習】 午後 1時～ 3時
※昼食は各自でご用意ください
- ◆場 所 豊川市ゆうあいの里ふれあいセンター
豊川市平尾町親坂36番地
- ◆定 員 40名(先着順)
- ◆対 象 市内在住、在勤、在学の方のボランティア活動に関心のある方で
①の講義と②の演習の両方にご参加いただける方
- ◆参加費 無料
- ◆申込み 平成22年7月26日(月)から電話にて受付

問い合わせ、申込み先

〒442-0068 豊川市諏訪3丁目242番地 豊川市社会福祉会館「ウィズ豊川」3F
豊川市社会福祉協議会 とよかわボランティア・市民活動センター
電話 83-0630 FAX 89-0662 E-mail t-shakyo0630@etude.ocn.ne.jp