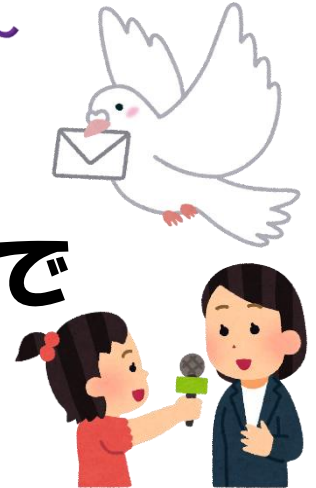


# 高校生時代の、「傾聴ボランティア活動」

傾聴ボランティア養成講座～特別編～

令和4年10月15日(土)

13時30分から時14時15分まで



お話は、

中島 寧音 さん(大学2年生)

【福岡県立直方特別支援学校卒業生 在学中「傾聴ボランティア活動」を行う】



福岡県立直方特別支援学校が行う傾聴ボランティア活動は、令和3年11月3日放送のNHK番組（SDGs・高校生ボランティアアワード）で特集されました。

## ◎内容

- ・ 高校時代の傾聴ボランティア活動について
- ・ 大学生活(学業・アルバイト)について
- ・ 障害のある当事者として、今伝えたい思い



◎参加方法(定員) **※いずれかを選択。応募者多数の場合、学生を優先。**

- ・ 会場参加(20名)
- ・ オンライン参加(50名) ※「Zoom」を使用します。

## ◎対象

市内在住・在勤・在学で、高校生以上ならどなたでも (\*´ω`)

お申込み先・お問合せは **※裏面にてFAX・オンライン申込できます。**  
豊川市社会福祉協議会 地域福祉課ボランティアセンター  
電話 (0533) 83-0630 FAX (0533) 89-0662  
電子メール t-shakyo0630@etude.ocn.ne.jp

『傾聴ボランティア養成講座～特別編～』について、申込みます。

受講者	ふりがな 氏名	ご連絡先
		( ) —  ※連絡の取りやすい番号をご記入ください。 <b>留守番電話設定</b> をお願いします。
参加方法	<input type="checkbox"/> 会場参加 <input type="checkbox"/> オンライン参加 (電子メールアドレス: )	
主催者へ 希望する 配慮	<input type="checkbox"/> 手話通訳 <input type="checkbox"/> 要約筆記 <input type="checkbox"/> その他 (具体的にご記入ください)  <input type="checkbox"/> なし	

QRコードを読み取ると、申込フォーム (Google フォーム) にリンクします。画面指示に従い、必要事項を入力してください。(24時間受付可能)



《お問合せ先》

(福) 豊川市社会福祉協議会 地域福祉課 ボランティアセンター  
電話 (0533) 83-0630 FAX (0533) 89-0662  
電子メール t-shakyo0630@etude.ocn.ne.jp

新型コロナウイルス感染症の影響により、記載内容に変更がある場合もあります。  
ご承知おきください。