

地域の皆さまへ  
みんなで学ぼう！ふくし出前講座

豊川市社会福祉協議会では、地域の方々に福祉活動への理解を深めていただくために、出前講座を企画し行っています。地域においての例会や勉強会等にぜひご活用ください。  
皆さまが聞きたい、知りたいと思われる内容の講座があれば、お気軽にお問い合わせください。

### ふくし出前講座のお申し込み方法

#### 出前講座の計画

「ふくし出前講座（裏面）」より、ご希望の講座を選択してください。（10名以上のグループでお願いいたします。）



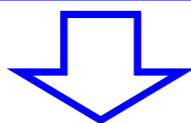
#### お申し込み

ご希望の講座名、日時、開催場所、参加人数、団体・グループの代表者名とご連絡先等を所定の申込書で社会福祉協議会の各地域窓口または、ウィズ豊川までご連絡ください。

なお、お申し込みは実施予定日の2ヶ月前までをお願いいたします。

【お申し込み先、問い合わせ先は裏面をご覧ください】

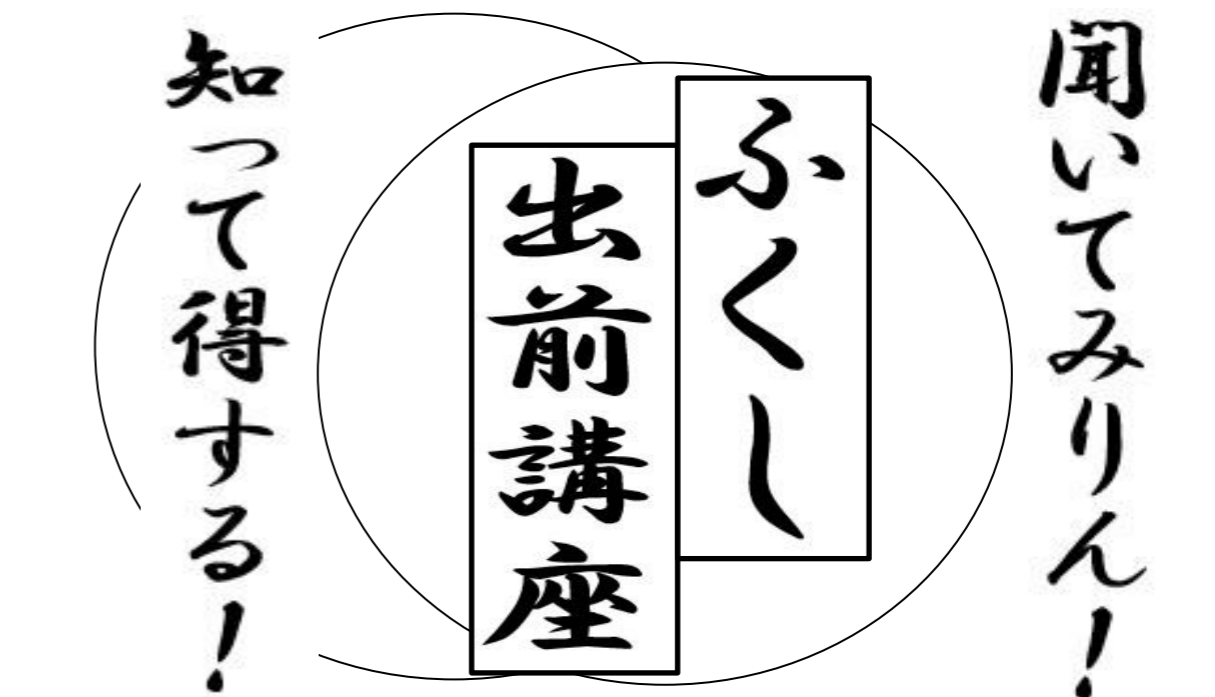
- ※ 講座の内容・参加人数・開催日時・開催場所についてはご相談に応じます。
- ※ 会場は原則として市内とし、お申し込みいただく団体・グループで手配をお願いします。
- ※ 講師料は無料です。



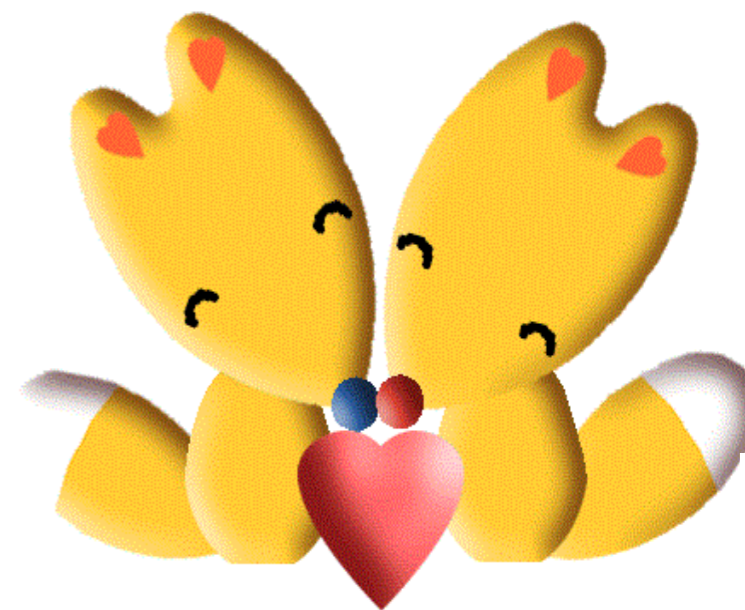
#### ご連絡・講座実施

担当講師と日時を調整し、代表者へご連絡いたします。

ご指定の日時に、会場へ講師を派遣いたします。



うれしいな ちいさな人の 思いやり



社会福祉法人  
豊川市社会福祉協議会

豊川市諏訪3丁目242番地  
豊川市社会福祉会館「ウィズ豊川」内 ☎83-5211